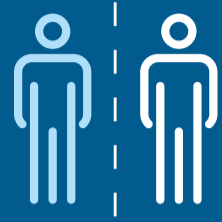
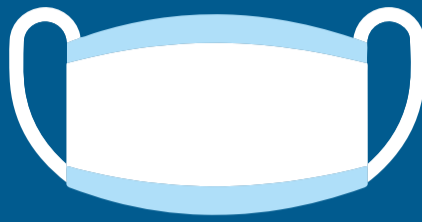
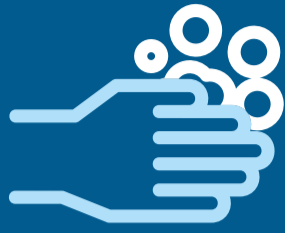




# Le misure previste dal nuovo DPCM

in vigore fino al 13 novembre



## ASSEMBRAMENTI

- › Dopo le **21** potranno essere chiuse al pubblico strade e piazze dove si creano assembramenti. Potrà accedere solo chi deve raggiungere attività commerciali o case private

## RISTORAZIONE

- › Bar, pub, ristoranti, gelaterie e pasticcerie possono restare aperti fino alle **24** se il consumo avviene ai tavoli; fino alle **18** se non ci sono posti a sedere
- › Non si devono superare i sei posti per tavolo
- › L'asporto è possibile fino alle **24**
- › Le consegne a domicilio sono libere
- › I ristoratori devono affiggere il regolamento ben visibile
- › I servizi di ristorazione in autostrade, ospedali e aeroporti sono liberi

## SCUOLA

- › Le scuole restano aperte
- › Le superiori possono modulare gli orari: ingressi non prima delle **9** e turni pomeridiani
- › La didattica a distanza è possibile in caso di criticità, con comunicazione al Ministero dell'Istruzione

## SPORT DI CONTATTO

- › Consentiti in forma individuale l'attività dilettantistica di base, le scuole e l'avviamento; vietate gare e competizioni, salvo quelle di interesse nazionale e regionale.
- › Vietate tutte le gare, le competizioni e le attività aventi carattere ludico-amatoriale

## SAGRE

- › Vietate sagre e fiere locali
- › Consentite manifestazioni fieristiche a carattere nazionale o internazionale

## CONVEGNI

- › Convegni e congressi sono vietati, a meno che non si svolgano a distanza

## PUBBLICA AMMINISTRAZIONE

- › Sarà varato un provvedimento specifico per incrementare lo smartworking
- › Tutte le riunioni devono tenersi a distanza

## PALESTRE E PISCINE

- › C'è una settimana per adeguare i protocolli di sicurezza; altrimenti sarà prevista la chiusura

## SALE GIOCHI

- › Le sale bingo, sale scommesse e sale gioco devono chiudere alle **21**