



Regione Toscana



I VANTAGGI LE OPPORTUNITÀ

- 1** Con il Fascicolo Sanitario puoi accedere ad ogni prescrizione farmaceutica e stampare il relativo promemoria utile per ritirare i medicinali in farmacia.
- 2** Se lo dichiari al momento della prestazione puoi ricevere i referti on line sul tuo Fascicolo sanitario, evitando così di doverti recare nuovamente allo sportello.
- 3** Quando andrai ad una visita non dovrai più portarti dietro tutti i referti, perché il medico li può consultare direttamente dal Fascicolo.

I tuoi dati sono importanti!

È tuo diritto oscurare i dati e i documenti presenti nel Fascicolo relativi ad un determinato evento clinico. Saranno quindi visibili esclusivamente a te, anche se hai rilasciato il consenso alla consultazione.

HAI BISOGNO DI AIUTO?

Chiama il numero verde gratuito : 800004477
dal Lunedì al Venerdì dalle 09:00 alle 19:00
o il Sabato dalle 09:00 alle 13:00
Oppure scrivi una mail a help.cse@regione.toscana.it

Per maggiori informazioni vai su:
<http://fascicolosanitario.regione.toscana.it>

Fascicolo Sanitario Elettronico

LA TUA SALUTE SEMPRE AGGIORNATA E DISPONIBILE





CHE COSA È

Il Fascicolo Sanitario Elettronico è una raccolta on line di dati e informazioni sanitarie che costituiscono la tua storia clinica e di salute, alimentato dai soggetti che ti prendono in cura nell'ambito del Servizio Sanitario.

Un punto di accesso unico, comodo, sicuro e sempre disponibile alla tua storia sanitaria.

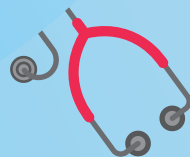


A COSA SERVE

Con il Fascicolo Sanitario Elettronico puoi consultare:

- ▶ le tue vaccinazioni
- ▶ i referti degli esami del sangue e di radiologia
- ▶ i tuoi ricoveri, la lettera di dimissione e gli accessi al pronto soccorso
- ▶ le tue prescrizioni specialistiche, farmaceutiche e relativi farmaci erogati
- ▶ eventuali esenzioni per patologia
- ▶ il tuo taccuino da personalizzare con i dati e le informazioni sanitarie

Con il tuo consenso i professionisti del Servizio Sanitario possono accedere ai dati del tuo Fascicolo nei momenti di cura e nelle situazioni di emergenza.



COME SI ACCEDE



I tuoi dati sono al sicuro!

Puoi consultare il tuo Fascicolo in forma protetta, riservata e sicura accedendo all'indirizzo fascicolosanitario.regione.toscana.it con la Tessera Sanitaria attivata o con credenziali SPID.

Se preferisci smartphone e tablet, puoi scaricare gratuitamente la **APP Smart SST** dagli store Android ed iOS.

ATTIVALO E RILASCIA IL CONSENSO



Per utilizzare il tuo Fascicolo al meglio, basta il tuo consenso:

1

Consenso all'alimentazione

Con tale consenso attivi il Fascicolo sanitario, e tutti i soggetti che si prendono cura di te nell'ambito del Servizio sanitario potranno alimentarlo con i tuoi dati e informazioni sanitarie.

2

Consenso alla consultazione da parte di terzi

Con questo consenso i professionisti del Servizio Sanitario Nazionale e dei servizi socio-sanitari regionali che ti prendono in cura possono consultare il tuo Fascicolo sanitario.

Tale consenso permette loro di avere un quadro il più possibile completo del tuo stato di salute.

Chi accede al tuo fascicolo deve sempre specificare il motivo per cui sta effettuando l'accesso.

Ogni accesso è tracciato e reso visibile sul tuo fascicolo.

3

Consenso al recupero dei dati pregressi

Con tale consenso hai la possibilità di recuperare i dati preesistenti rispetto alla data di attivazione del tuo fascicolo.

Cosa devi fare per rilasciare il consenso

Puoi farlo direttamente online al primo accesso su fascicolosanitario.regione.toscana.it oppure con la **APP SmartSST** o se preferisci, puoi recarti di persona presso gli sportelli dedicati delle Aziende Sanitarie, delle farmacie e dei Comuni aderenti al servizio oppure puoi utilizzare i **totem Puntosi** presenti sul territorio con la tua Tessera Sanitaria attivata.

